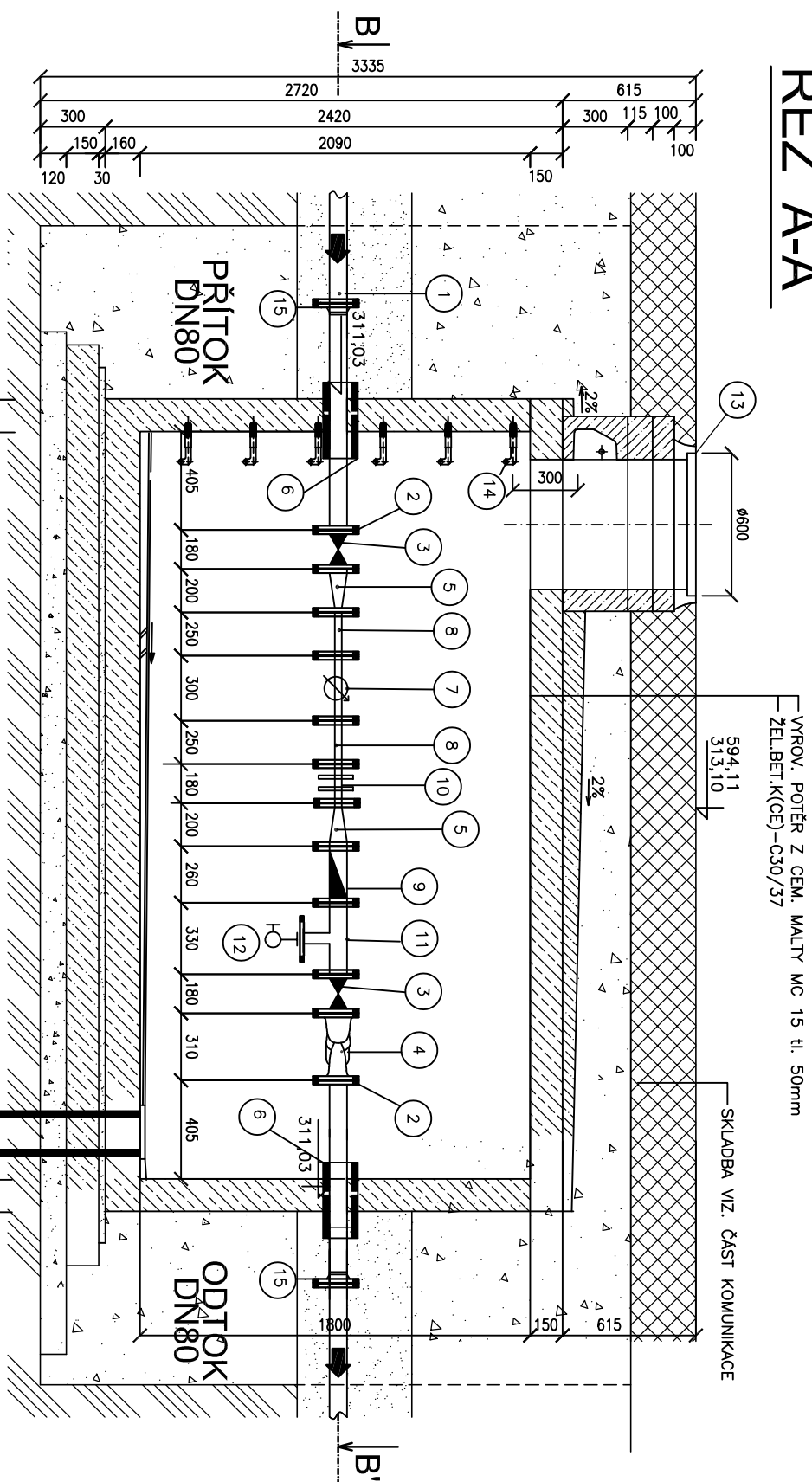


VODOMĚRNÁ ŠACHTA VŠ

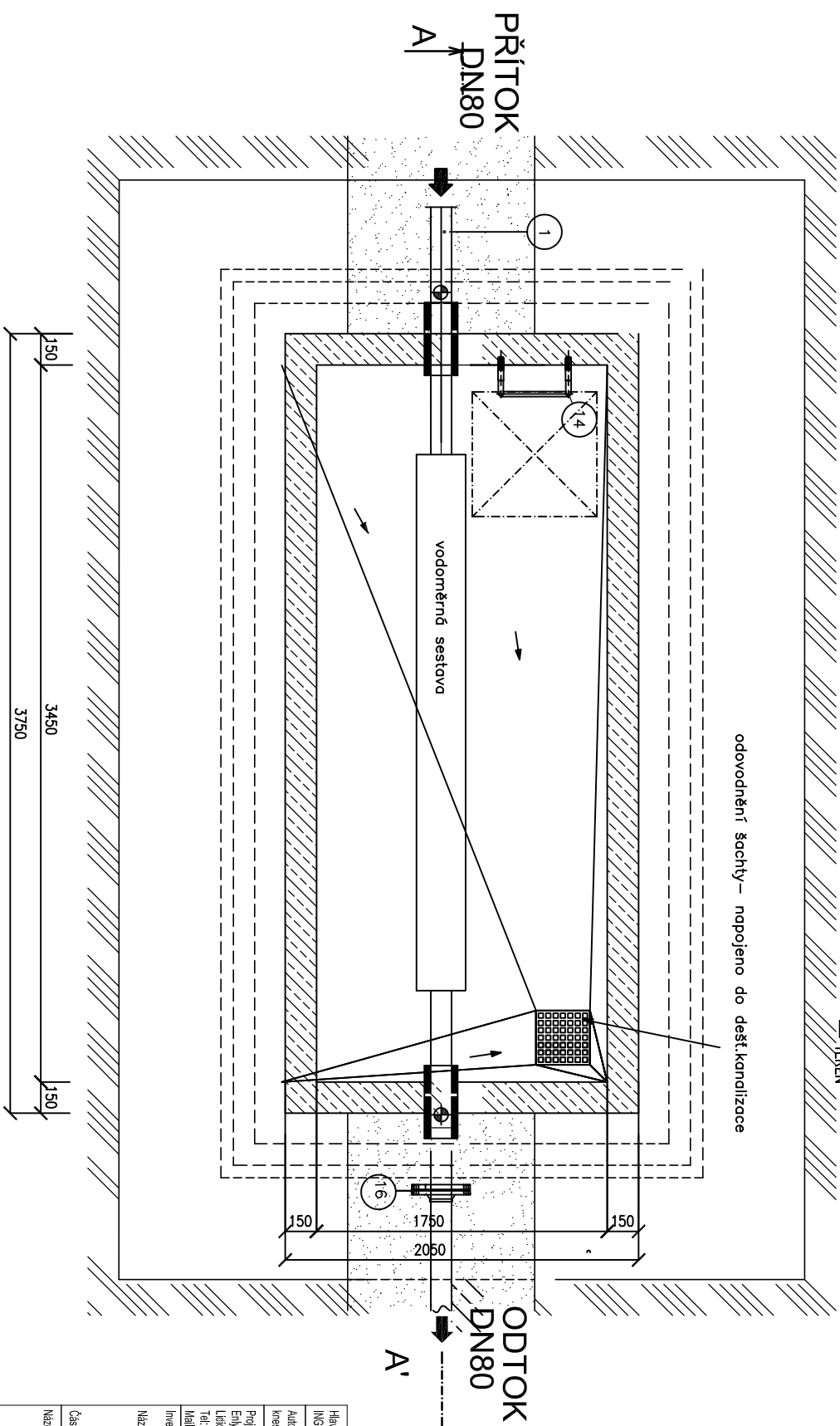
ŘEZ A-A'



LEGENDA:

- ① VODOVODNÍ ŘÁD TVÁRNÁ LITINA DN80 – STAVAJÍCÍ
- ② PŘÍRUBA PROTI POSUNU HAWLE Č.7602
- ③ ŠOUPĚ DN80 – HAWLE obj.č. 4000E2+RUČNÍ KOLO
- ④ LAPAČ NEČISTOT DN80 HAWLE č.9911
- ⑤ PŘÍRUBOVÁ REDUKCE FFR 80/40
- ⑥ CHRANIČKA PE 100 SDR 11 DN150, UTĚSNIT SEGMENTOVÝM TĚSNĚNÍM
- ⑦ VODOMĚR DN40 Qn=10,0m³/h
– typ 420 040 L300 G2 Q10
- ⑧ UKLIDŇOVACÍ KUS FF TP40 dl. 250mm
- ⑨ ZPĚTNÁ KLAPKA DN800 HAWLE obj.č. 9830
- ⑩ MONTÁŽNÍ VLOŽKA DN80 HAWLE obj.č. 9810
- ⑪ MEZIKROUŽEK S PŘÍPOJKOU DN80/5/4" HAWLE obj.č. 8580
- ⑫ VYPOUŠTĚCÍ KULOVÝ KOHOUT 5/4"
- ⑬ LITINOVÝ POKLOP VODOTĚSNÝ NA PANTY 800x600mm
- ⑭ OCELOVÁ STUPADLA S PLASTOVÝM POKRYCHEM (KASI)
- ⑮ PŘÍRUBOVÁ TROUBA S KOTELNÍ PŘÍRUBOU TP80

PUDORYS B-B'



Hlavní inženýr projektů: Ing. Arch. J. Křiváček		Inženýr architektů s.r.o.	
Autor architektonického návrhu: Inženýr architektů s.r.o.		Inženýr architektů s.r.o.	
Projektant částí: Envižen s.r.o. Lidická 700/19, Brno 602 00 Tel. +420 605 485 545 Mail: info@envižen.cz		Zodpovědný projektant částí: Ing. JAKUB VRÁNA Výpracovi: Ing. ALENA VASČÁKOVÁ	
Investor: Město Šumperk, náměstí Míru 364/1, 787 01 Šumperk		Inženýr architektů s.r.o. Sumarská 416/15, Brno 602 00 Tel.: +420 541 992 134 www.ineshynd.com	
Název akce: REVITALIZACE BÝVALÉHO AREÁLU FIRMY HEDVA p.č. 424/11984K, 11987K, 11987K/2020T, k.ú. Šumperk (Okres)		Empirická analýza a technologie Lidická 700/19, Brno 602 00 Tel. +420 605 485 545 Mail: info@envižen.cz	
Časť: SO 401.1 PŘÍPOJKA VODOVODU		Délka: 11/2021	
Název výkresu: VODOMĚRNÁ ŠACHTA		Číslo zadání: 00574_20	
		Měřítko: 1:25	
Číslo výkresu:		Číslo výkresu:	
05		05	